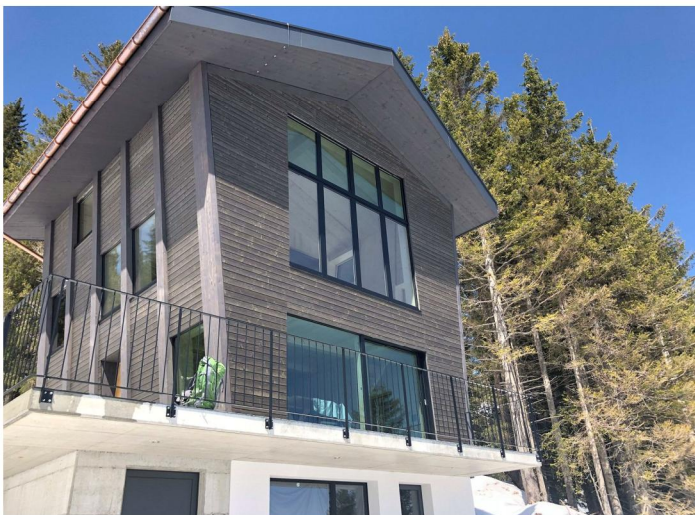


Ferienhaus Scheidegg



Fotos von RIGI HOLZPLAN GmbH

Objektbeschreibung

Neubau Ferienhaus Rigi Scheidegg

Abmessung ca. 7.1 x 7.4m

Besmer Holzingenieure GmbH \ Neumattstrasse 16 \ 6417 Sattel \ 041 836 80 50 \ www.holzmitschwung.ch

Unsere Dienstleistung

- statische Bemessung Holzbau

Beteiligte

Bauherrschaft:

Privat

Architekt:

PEAK Architekten, Zermatt

Auftraggeber:

RIGI HOLZPLAN GmbH, Goldau

Holzbauer:

Bisang Holzbau AG, Küssnacht

Ausführung

2018